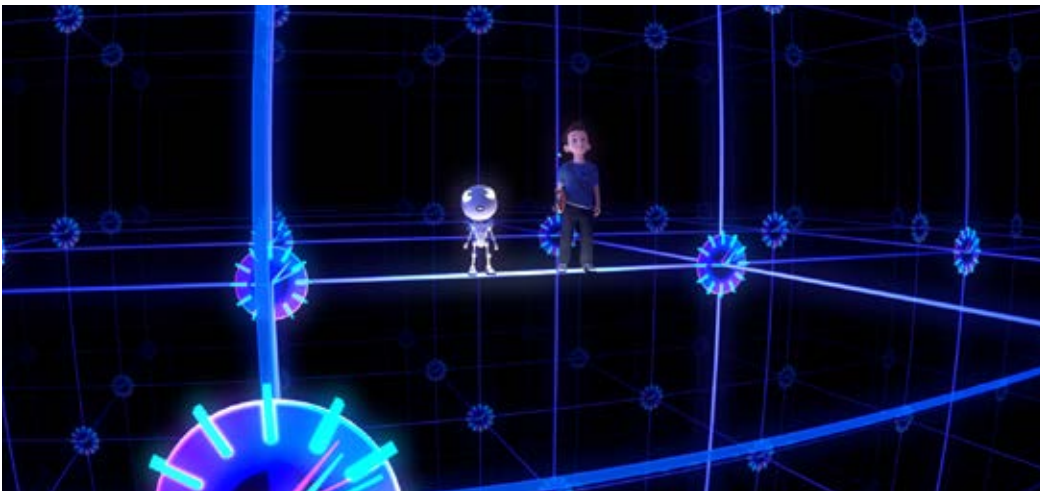


Gera: Montag, 12. Juni – UCI 2, 15.30 Uhr

Erfurt: Donnerstag, 15. Juni – CineStar 8, 11.15 Uhr



## Limbradur und die Magie der Schwerkraft Limbradur and the Magic of Gravity

„Warum fallen Dinge ohne Magie auf die Erde herunter?“ – genau diese Frage stellt sich der junge Zauberschüler Limbradur in dem 360°-Fulldome-Film. Eigentlich heißt er Luke, ist zwölf Jahre alt und will alles über dieses Naturgesetz wissen. Deshalb schleicht er sich eines Nachts mit Hilfe seiner Zauberkräfte in das Albert-Einstein-Museum. Dort trifft Limbradur den kleinen Wissensroboter Alby und schließt mit ihm einen Deal: seine Zauberkräfte für Alby's Wissen. Und so nimmt der Roboter den Jungen mit auf eine spannende Reise durch Raum und Zeit...

„LIMBRADUR UND DIE MAGIE DER SCHWERKRAFT begibt sich auf die Spuren des berühmtesten Wissenschaftlers der Welt und entführt den Zuschauer in den Kosmos der Entdeckungen Albert Einsteins über die Gravitation“, heißt es im Regie- bzw. Produzenten-Kommentar: „Die immersive 360°-Darstellung im Dome wirkt weit intensiver wie eine herkömmliche flat Screen'-Präsentation und führt zu einem tiefen emotionalen Verständnis der gezeigten Geschichte. (...)Damit reiht sich der Film in die Impact-Projekte von Softmachine ein, die mit unterhaltsamen Geschichten positive, ökologische und edukative Botschaften kommunizieren.“

“Why do things fall down without magic?” – is the exact question posed by young magician's pupil Limbradur in this 360° full-dome film. He is actually called Luke - he is twelve years old and wants to know all about this particular law of nature. That is why he uses his magical powers to slip into the Albert Einstein Museum one night. There, Limbradur meets the informative little robot Alby and they strike a deal: his magic powers in exchange for Alby's knowledge. And so the robot takes the young boy with him on an exciting journey through space and time ...

“LIMBRADUR AND THE MAGIC OF GRAVITY follows in the footsteps of one of the world's most famous scientists, leading viewers into the cosmos of Albert Einstein's discoveries about gravitation“, according to the direction and production team's statement: “The immersive 360° depiction in the dome creates a more intense impact than a traditional, flat-screen presentation and leads to a deep emotional understanding of the story shown. (...) Thus, the film joins the ranks of impact projects by Softmachine, which communicate positive ecological and educational messages by means of entertaining stories.”



### Peter Popp

Ist Regisseur, Produzent, Autor und Komponist. Er studierte Wirtschaftswissenschaften, promovierte als Lehrstuhlassistent zum Dr. rer.pol. und arbeitet seit über 20 Jahren in der Medienbranche.

Mit seiner Produktionsfirma Softmachine Immersive Productions ist er seit über zehn Jahren auf die Herstellung von 360°-Filmen spezialisiert und ein Pionier in der filmischen Umsetzung narrativer immersiver Filmprojekte. Seine Projekte zählen zu den weltweit erfolgreichsten 360°-Produktionen und wurden mit zahlreichen internationalen Preisen ausgezeichnet.

Peter Popp is a director, producer, author and composer. He studied economics, writing his doctorate (Dr. rer. pol.) as a professorial assistant; he has worked in the media business for more than 20 years now.

For more than ten years, he and his production company Softmachine Immersive Productions have specialized in the production of 360° films, and he is a pioneer in the cinematic realization of narrative, immersive film projects. His projects are among the most successful 360° productions world-wide and have received numerous international awards.

Deutschland 2016

REGIE/DIRECTOR:

Peter Popp

Animationsfilm/Animation

45 Min. – Farbe/Colour – DCP

BUCH/SCREENPLAY: Peter Popp

SCHNITT/EDITOR: Uwe Lukatsch

ANIMATION/ANIMATION: Pixable Studios

MUSIK/MUSIC: Daniel Requardt, Peter

Popp, Stephan Schelens

TON/SOUND: ARRI Media

SPRECHER/SPEAKERS: Wayne Forrester,

Glen McCready, Emma Tate

PRODUZENT/PRODUCER: Peter Popp

PRODUKTION/PRODUCTION COMPANY:

Softmachine Immersive Productions

GmbH

KOPRODUKTION/COPRODUCTION

COMPANY: ARRI Media, Konica Minolta

(Japan), Metaspace (Südkorea)

WELTVERTRIEB/WORLD SALES:

Reef Distribution GmbH

VERLEIH/GERMAN DISTRIBUTION:

Reef Distribution GmbH

Filme von Peter Popp

2004 KALUOKA'HINA, THE ENCHANTED REEF

2005 HSE (HAMBURG WATER SUPPLY COMPANY)

2009 REALM OF LIGHT

2012 WWF FULLDOME TRAILER LIFE OF TREES

2014 GRAVITATION – DAS GEHEIMNIS VON RAUM UND ZEIT

2016 LIMBRADUR UND DIE MAGIE DER SCHWERKRAFT